

G A L E R I E D O M I N I Q U E B E R T



COCTEAU
60 DESSINS

I (couverture)

Le souffleur de feu

(vers 1939/40)

Encre de Chine et crayons de couleur

54 x 43 cm

COCTEAU
60 DESSINS



2

Licorne
(vers 1947)
Encre de Chine
72 x 47 cm

GALERIE DOMINIQUE BERT

COCTEAU

60 DESSINS

Du 23 novembre 2013 au 31 janvier 2014

31, rue de Penthièvre • 75008 Paris
Tél. 01 42 61 58 50 • galerie.bert@wanadoo.fr

Jean

Jean Cocteau, tout au long de sa vie, a fréquenté des peintres tels que Modigliani, Kisling, Jacques-Émile Blanche, Giorgio de Chirico, Matisse et surtout Pablo Picasso. Il se défendait d'avoir voulu empiéter sur leur travail, il insistait sur le fait que son trait n'était que de l'écriture dénouée et qu'il faisait avant tout un travail de poète et d'écrivain. Il disait également que sa méthode de dessin ressemblait à l'improvisation du jazz: « J'improviser avec les lignes et les couleurs comme par exemple Charlie Parker improvisait avec son saxophone. » Il ajoutait: « L'écriture, c'est du dessin noué autrement, et le dessin, c'est un autre emploi de l'écriture. Et quand je dessine, j'écris, et peut-être que quand j'écris, je dessine. »

Les dessins, que vous allez voir à la Galerie Bert, sont un bon exemple de l'écriture devenue dessin.

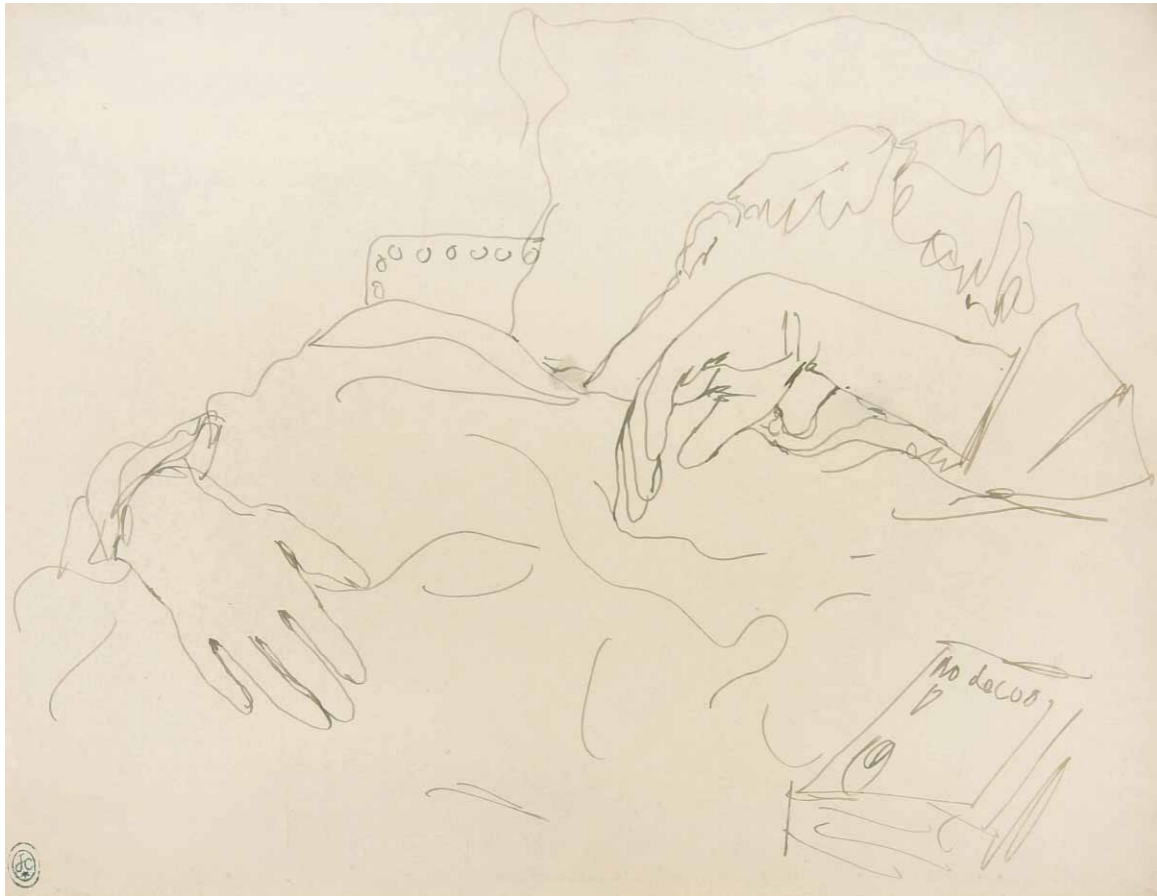
CAROLE WEISWEILLER

Cocteau

Jean Cocteau spent his life in artistic and cultural exchange with Modigliani, Kisling, Jacques-Émile Blanche, Giorgio de Chirico, Matisse and, above all, Picasso. He denied that he had wanted to encroach upon their work. He insisted that his line was simply unravelled writing – that, above all, his work was of a poet and a writer. Stating that his drawing method resembled that of jazz improvisation: “I improvise with line and colour in the same way that Charlie Parker improvised with his saxophone.” He added that “Writing is a line drawing knotted differently and drawing is another way to use written script. When I draw, I write and perhaps when I write I draw.”

The works shown by Galerie Bert are fine examples of written script that has been transformed into drawing.

CAROLE WEISWEILLER



3
Jean Desbordes
endormi
 (vers 1927/29)
 Encre brune
 25,3 x 32,5 cm



4
Spectre d'Orphée
ayant perdu sa tête
 (vers 1926)
 Encre brune et lavis sépia
 34,5 x 24,7 cm

5
Le complexe d'Œdipe
 (vers 1926/28)
 Encre de Chine
 27 x 21 cm



6
Le narguilé
 (vers 1923)
 Encre de Chine
 27 x 21 cm





7
Couple de patineurs
 (vers 1935)
 Dessin exécuté pour le Figaro,
 et reproduit dans
 « Portraits-Souvenir » p. 91,
 Éditions Grasset
 Encre noire
 31,8 x 24,5 cm



8
Polaire
 (vers 1935)
 Dessin exécuté pour le Figaro,
 et reproduit dans
 « Portraits-Souvenir » p. 80,
 Éditions Grasset
 Encre noire
 31,7 x 24,3 cm



9
Les concours de cake walk
 (vers 1935)
 Dessin exécuté pour le Figaro
 Encre noire
 32 x 24 cm



10
Le billard
 (vers 1935)
 Dessin exécuté pour le Figaro,
 et reproduit dans
 « Portraits-Souvenir » p. 99,
 Éditions Grasset
 Encre noire
 25,3 x 18,2 cm



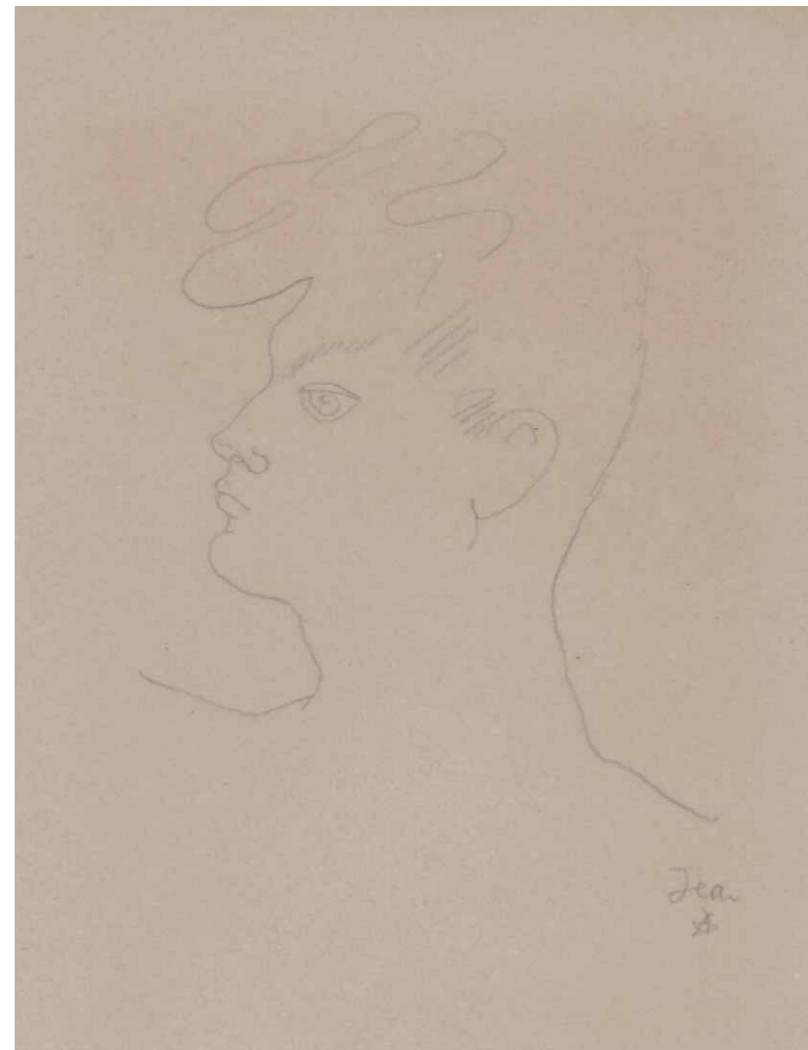
11
L'astrakan
 (vers 1935)
 Dessin exécuté pour le Figaro,
 et reproduit dans
 « Portraits-Souvenir » p. 101,
 Éditions Grasset
 Encre noire
 25,4 x 18,2 cm



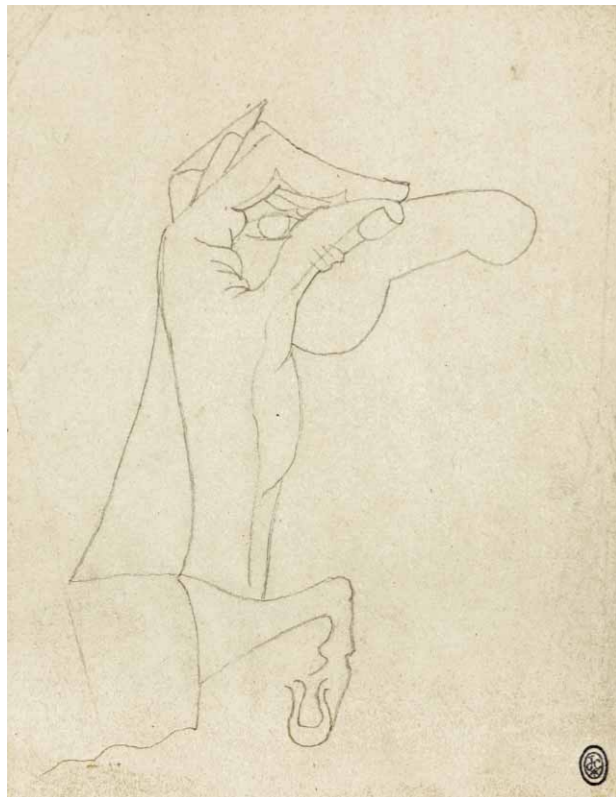
12
Couple allant à la Comédie Française
 (vers 1935)
 Dessin exécuté pour le Figaro
 Encre noire
 32 x 24 cm



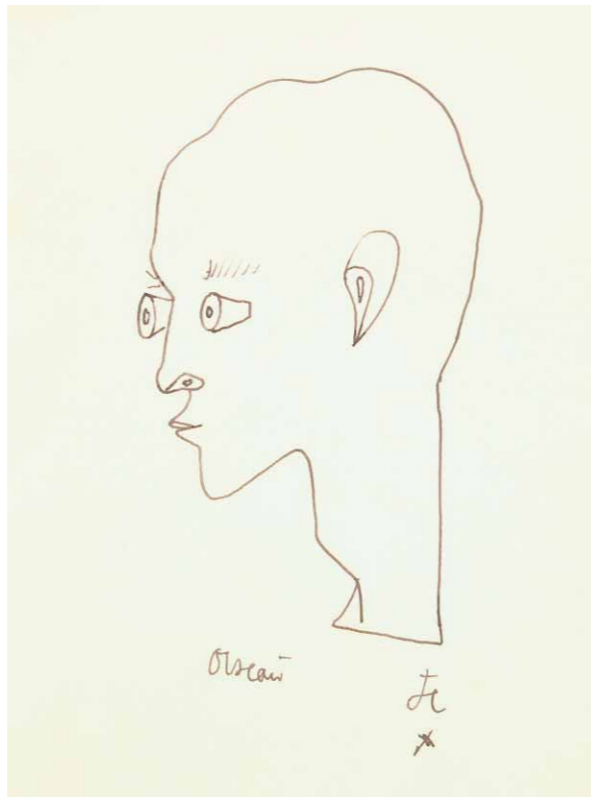
13
Le cuisinier de Montargis
(vers 1938)
Encre de Chine
26 x 19,5 cm



14
Jean Marais
(vers 1940)
Crayon
27 x 21 cm



15
Main et cheval
(vers 1950/52)
Mine de plomb
27,1 x 21,3 cm



16
Visage aux yeux-pipes
Illustration pour une réédition d'Opium (1960)
Encre brune
25 x 19 cm

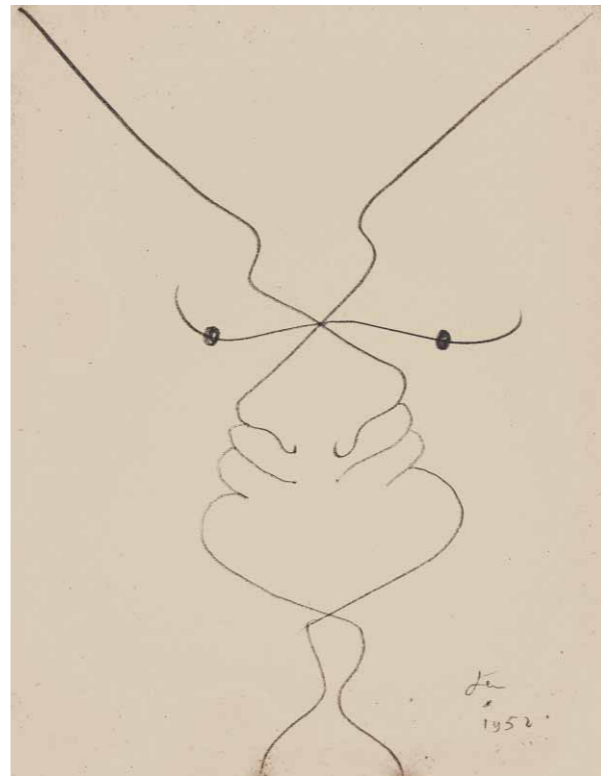


17
Le cycliste
(vers 1945)
Mine de plomb
27 x 21 cm



18
Visage de face
(vers 1945)
Encre de Chine
27 x 21 cm

19
Profil gauche
(vers 1945)
Encre de Chine
27 x 21 cm



20
Profils entrecroisés
(1952)
Mine de plomb
34,2 x 26,7 cm

21
Jeune homme à la collerette
(vers 1940)
Crayon
27 x 21 cm





22
 Profil droit aux arabesques
 (1958)
 Crayon gras de couleurs
 21 x 13,5 cm



23
 Profil aux arabesques
 (vers 1957/58)
 Mine de plomb
 27 x 21 cm

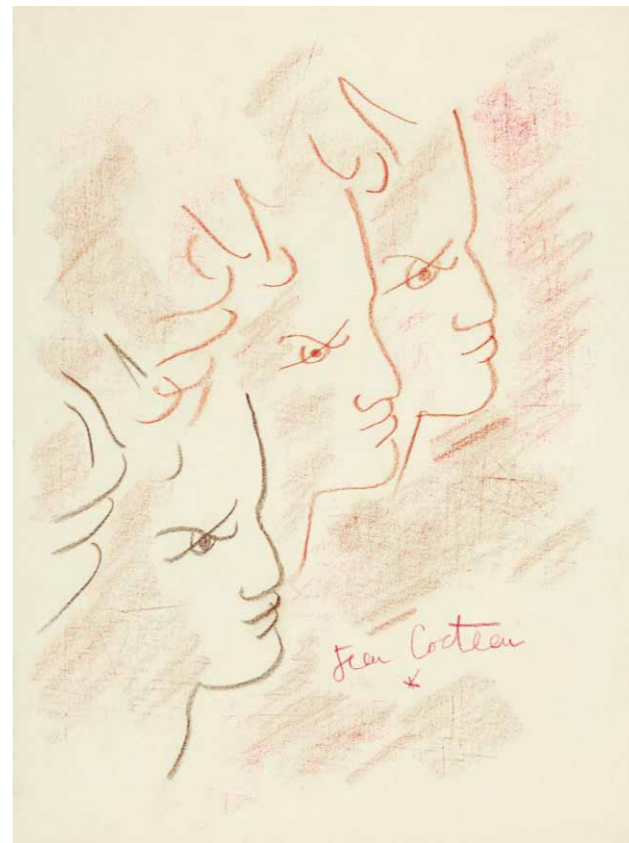


24
 Profil aux arabesques et aux points
 (vers 1956/58)
 Crayon gras noir
 26,9 x 20,8 cm



25

Grand profil aux arabesques
(1958)
Pastel
65 x 50 cm

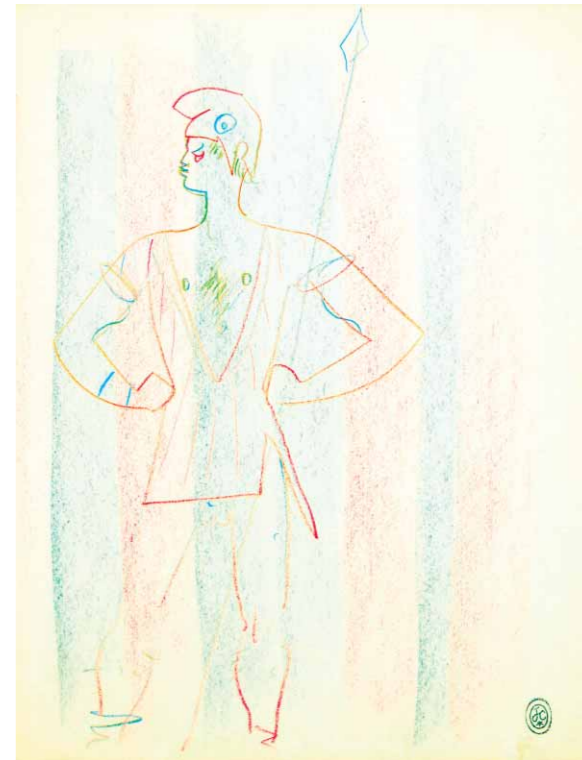


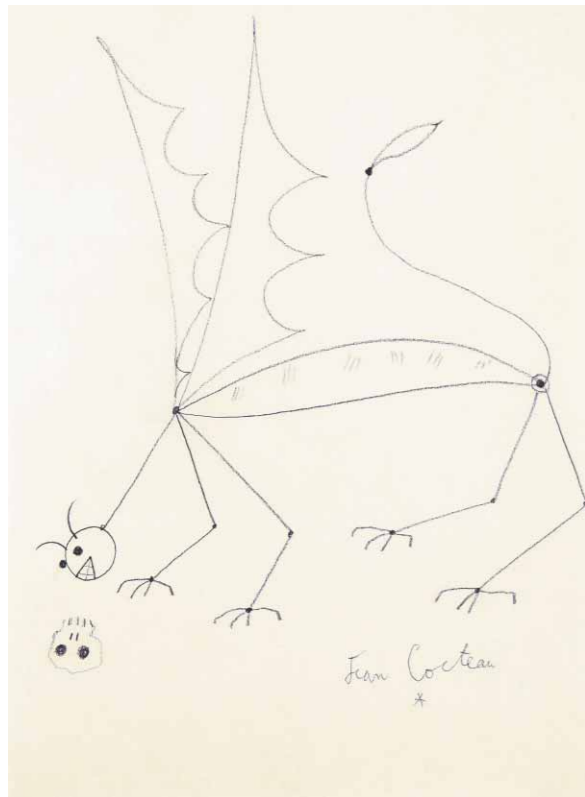
26

Trois profils
(vers 1956/58)
Crayons-pastels
36,5 x 27,1 cm

27

Sans Culotte
(vers 1954/55)
Crayon de couleurs
27 x 21 cm





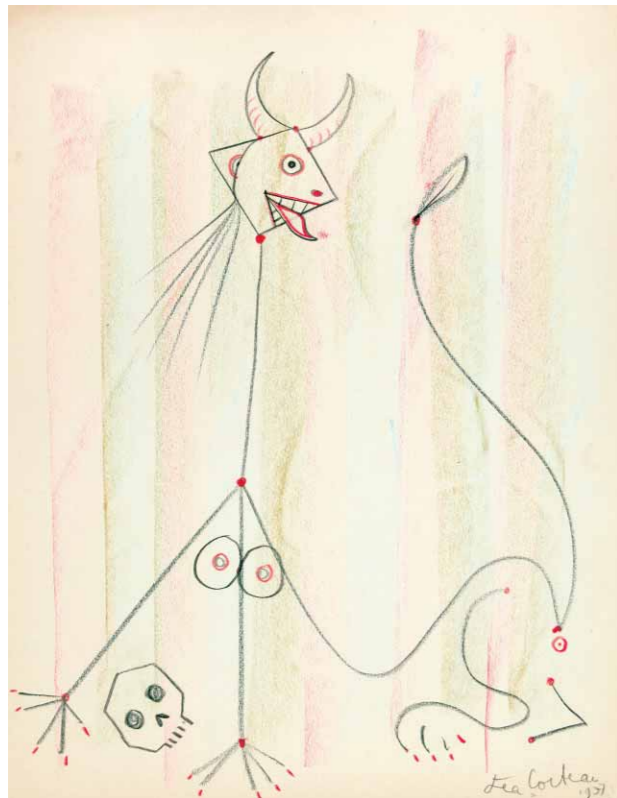
28
Sphinx à la vanité
(vers 1960)
Crayon gras noir
42 x 33 cm



29
Sphinx affamé
(1960)
Crayon gras noir
42 x 33 cm



30
Le regard du sphinx
(vers 1957)
Pastels sur Canson violet
65 x 50 cm



31
Sphinx à la tête de mort
(1957)
Crayon gras noir et fond aux pastels
42 x 32,5 cm

32
Sphinge féroce
(vers 1957)
Crayon gras noir
27 x 21 cm



33
Sphinge sur fond orange
(1957)
Pastels sur Canson orange
64,6 x 54,7 cm



34
Couple sur la plage
(vers 1956)
Crayon gras noir
21 x 27 cm



35
Venise
(1956)
Crayon de couleurs
21 x 27 cm



36
Petit Orphée à la lyre
(vers 1956/58)
Crayons de couleur
17 x 17,2 cm



37
Orphée à la lyre
(vers 1956/58)
Stylo à bille bleu, markers et fond aux pastels
26,9 x 20,9 cm

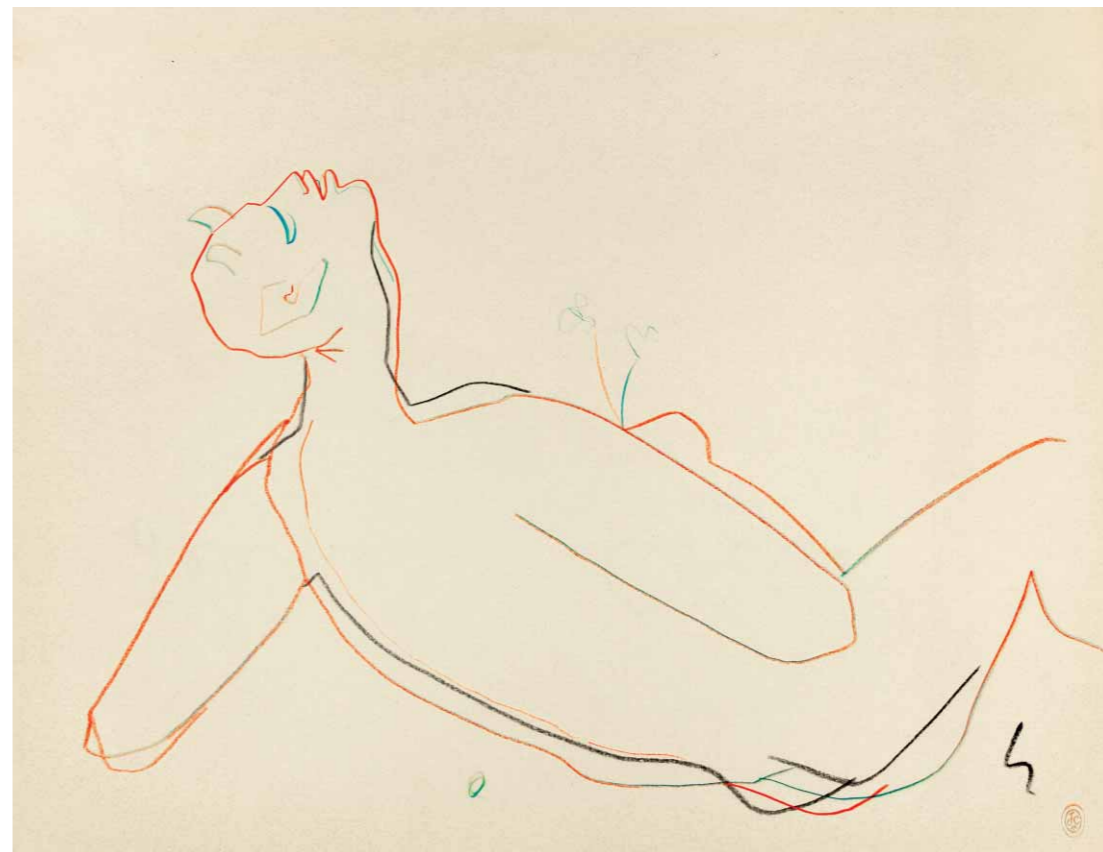
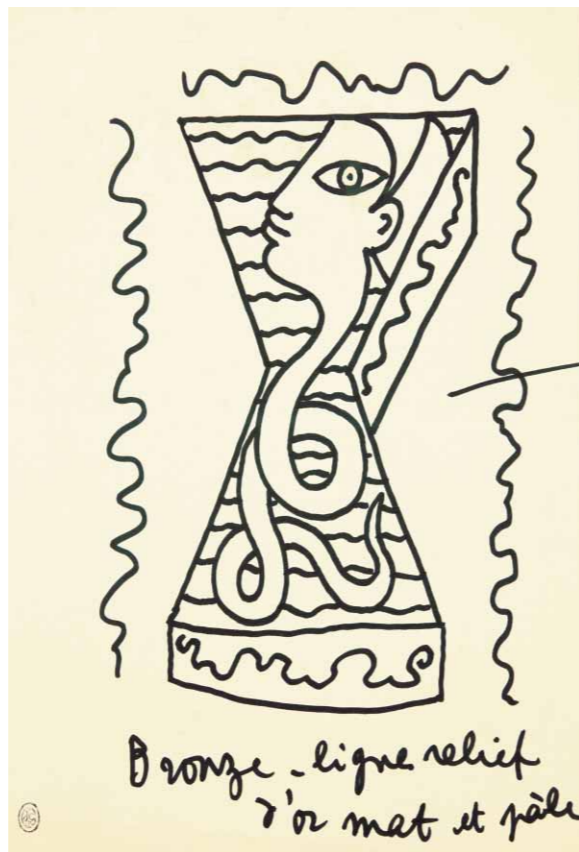
38

Tête sur l'oreiller
(1959)
Crayon gras noir et crayons de couleur
15,5 x 23 cm



39

Étude pour un objet en relief
(vers 1961/62)
Marker noir
36,4 x 24,5 cm



40

Faune allongé
(vers 1957)
Crayons gras de couleurs
32,5 x 41,8 cm

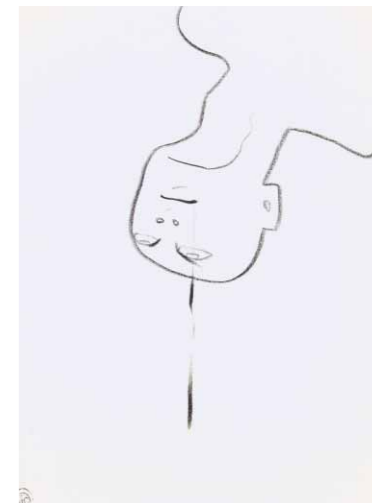


41
Opium – Figure-tubes
(1960)
Markers de couleur
44 x 32 cm



42
Œdipe guidé par Antigone
(vers 1962)
Encre de Chine
37 x 30,5 cm

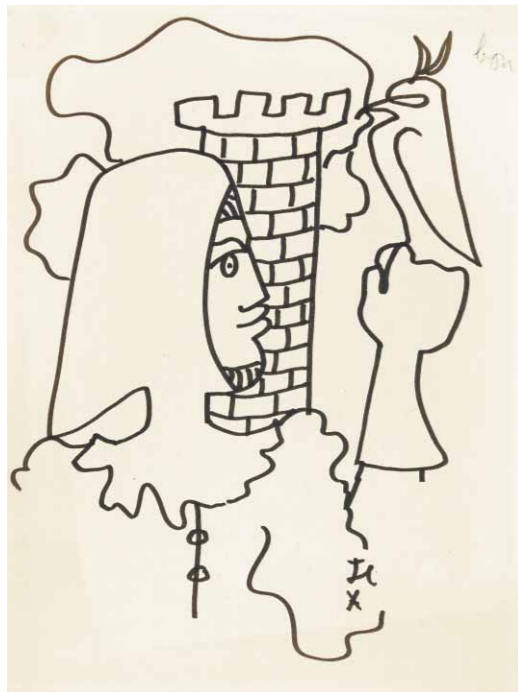
43
Autoportrait
(1962)
Marker noir
21 x 13,5 cm



44
Le Sang d'un Poète
(vers 1956/57)
Crayon gras noir
25,5 x 19 cm

45

Fauconnier à la tour
(vers 1960/62)
Marker noir
35 x 26,1 cm



46

Armide
(vers 1956/57)
Encre de Chine
27 x 21 cm



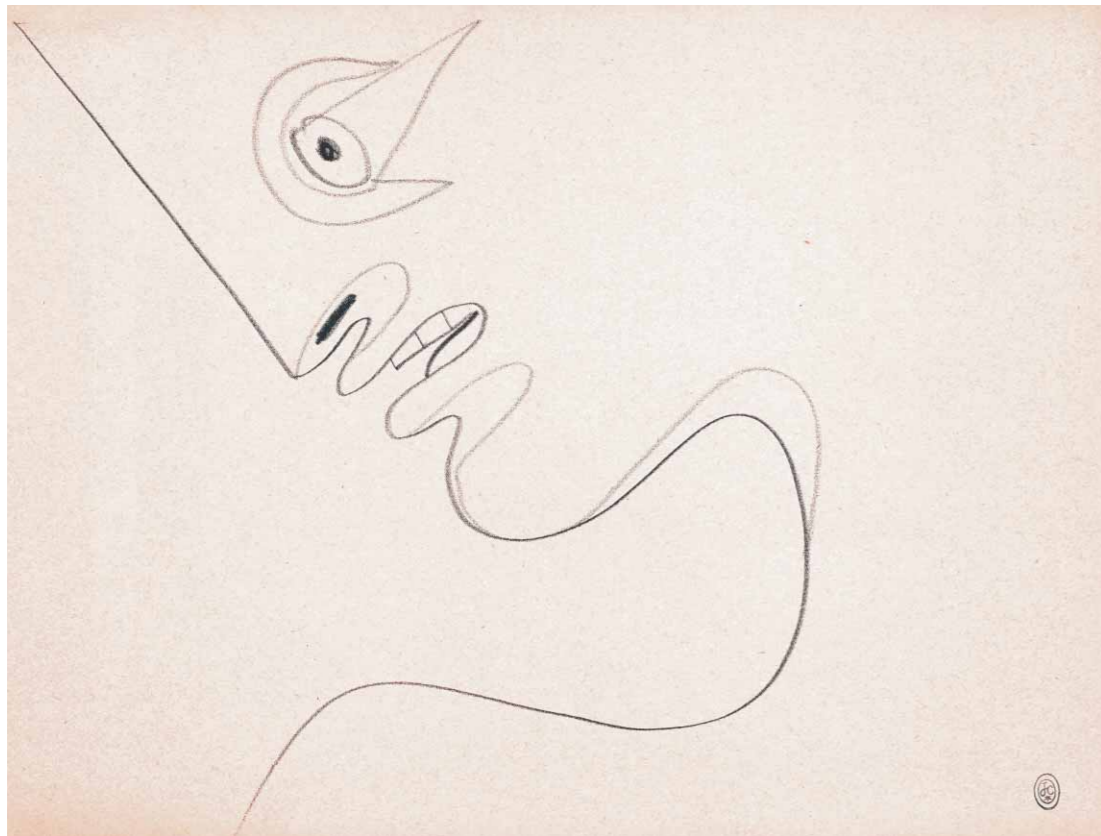
48

Chérubin
(vers 1956/57)
Crayon gras noir
20,7 x 26,5 cm

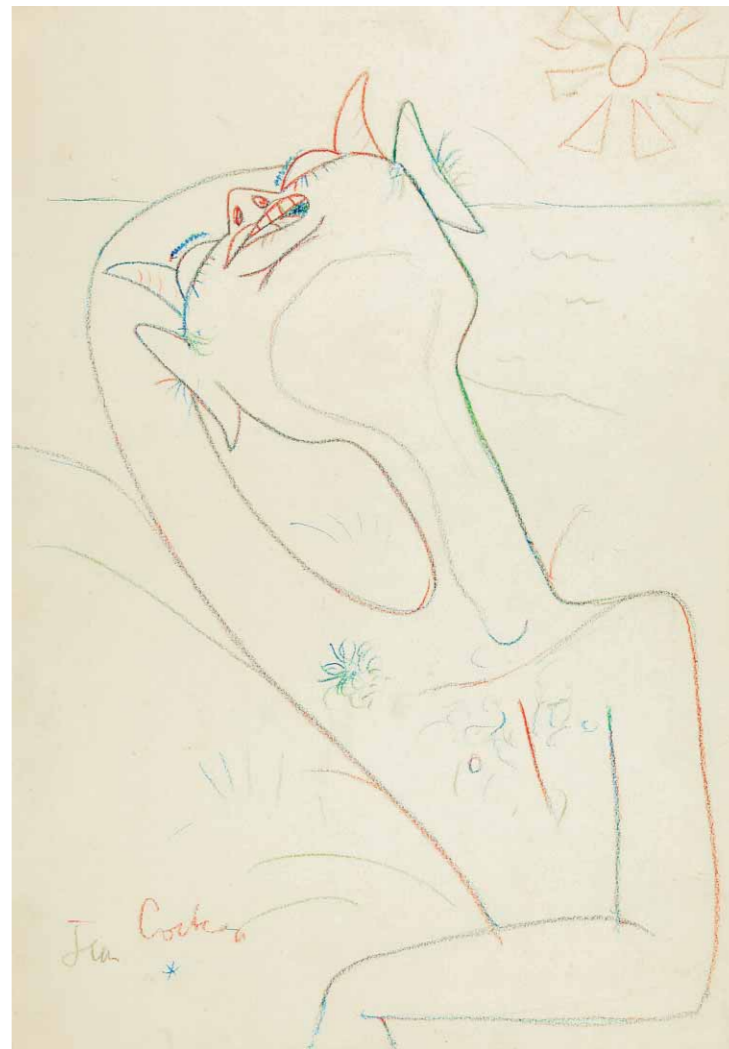


47

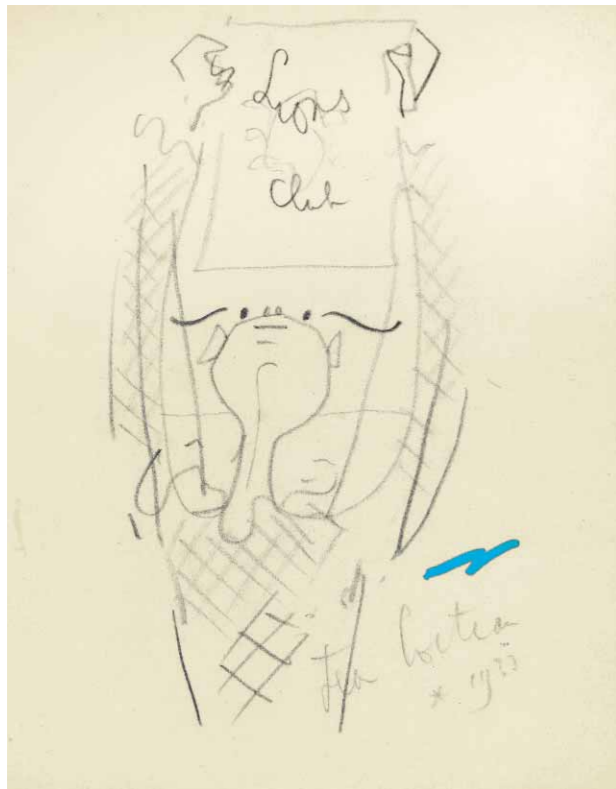
Prestige de la Musique
(1963)
Crayon gras gris et marker noir
35,8 x 26,5 cm



49
Visage penché
(vers 1956)
Mine de plomb
30 x 40 cm



50
Faune endormi
(vers 1957)
Crayon de couleurs
41,8 x 29,2 cm



51
Lions Club
(1957)
Crayon
27 x 21 cm

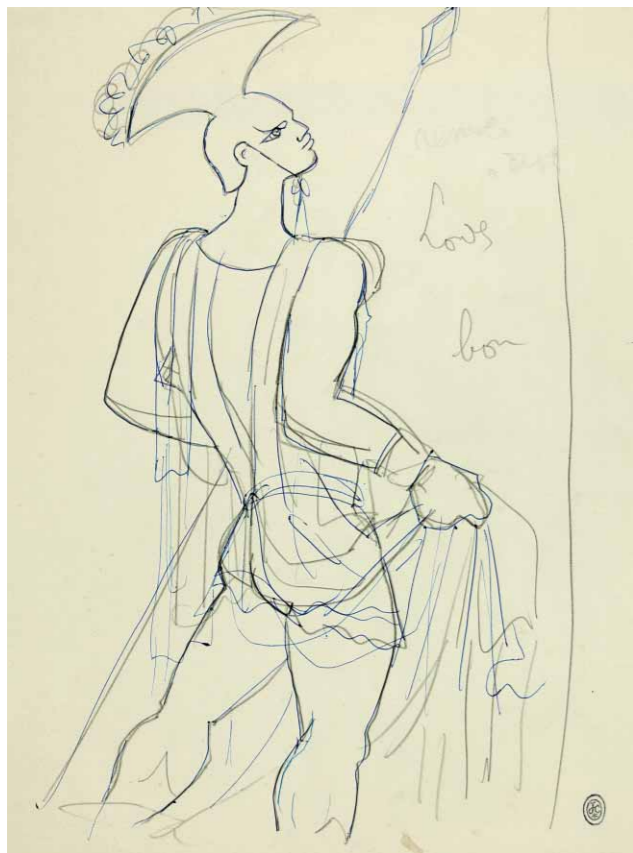
52
La Lettre d'Amour
(1958)
Marker bleu
27 x 21 cm



53
Souffleur de verre
(1956)
Crayon gras de couleurs
33,2 x 24 cm

54
Mentonnaise
(vers 1956/58)
Crayons de couleur
27 x 21 cm





55

Soldat romain

(1959)

Étude pour l'église Notre-Dame-de-France à Londres

Mine de plomb et stylo à bille bleu

35 x 26,5cm



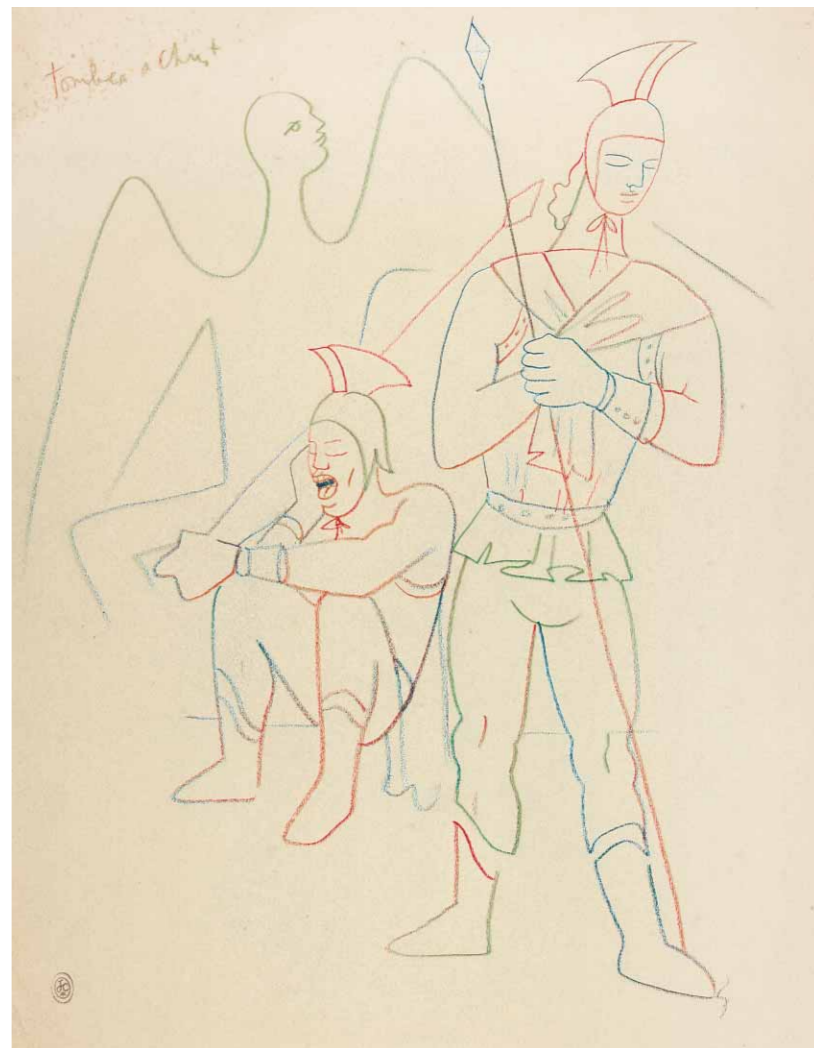
56

Athéna

(1962)

Mine de plomb

21 x 27 cm



57

Tombeau du Christ

(vers 1959)

Étude pour la chapelle

Saint-Blaise-des-Simples

de Milly-la-Forêt

Crayon de couleurs

42 x 32,5 cm



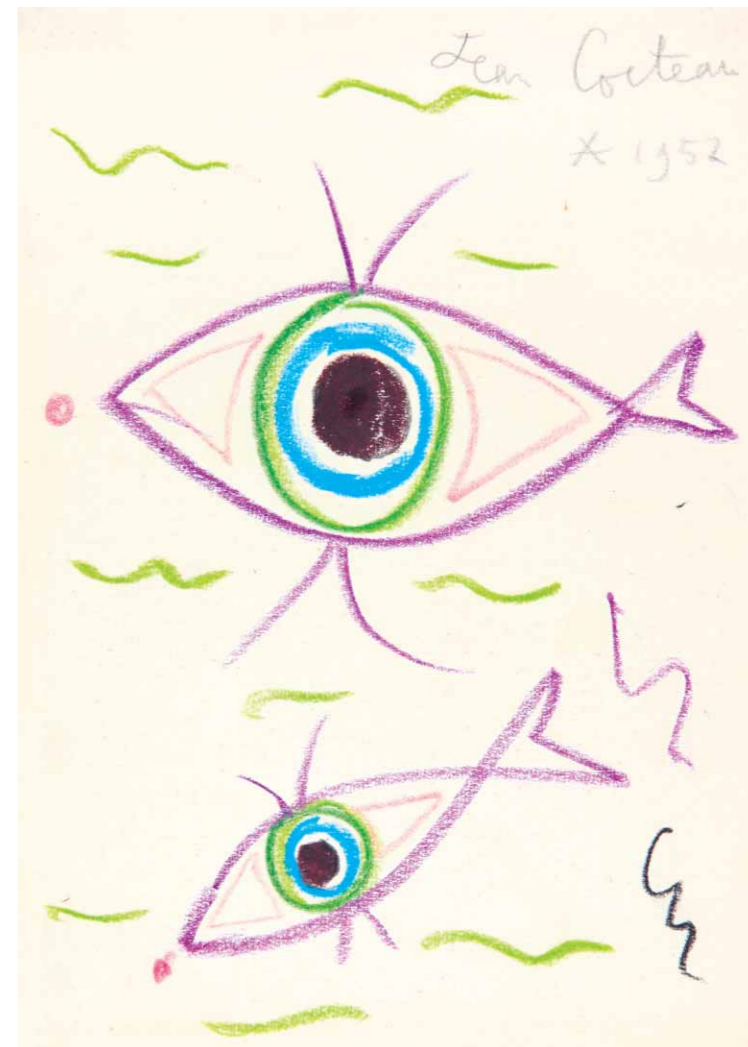
58

Griffon à la lyre
(vers 1960)
Crayon
32 x 24 cm



59

Sphinge pour Alexandre
(1963)
Crayon gras
31 x 39 cm



60

Les Yeux-poissons
(1957)
Pastel
16,5 x 12 cm

Nous remercions celles et ceux qui nous ont donné
la possibilité de concevoir ce catalogue :

Pierre Bergé, Président du Comité Jean Cocteau
et Détenteur du droit moral

Anne-Gaële Duriez de Baecque, Déléguée générale
du Comité Jean Cocteau

Carole Weisweiler

Helen Száday von Gizycki, Traductrice

Fabrice Péjout, Photographe

Colette Péroneille, Graphiste

et Fabienne Péjout, pour son précieux concours

© 2013 avec l'aimable autorisation du Comité Jean Cocteau

Impression : Massoz

Achevé d'imprimer en novembre 2013

G A L E R I E **B E R T**

31, rue de Penthièvre • 75008 Paris • Tél. 01 42 61 58 50
galerie.bert@wanadoo.fr • www.galeriebert.fr